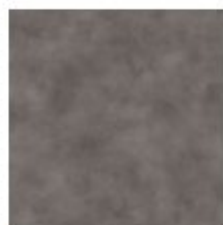




5315 12
4 m 5315 12



5315 13
4 m 5315 13



5315 10
4 m 5315 10



5315 01
3 m 5878 01
4 m 5315 01

FIDJI



Revêtement de sol Vinyle Expansé à Relief

Caractéristiques techniques

| | |
|-------------------------------|------------------------------|
| Épaisseur totale : | 2,00 mm |
| Couche d'usure : | 0,20 mm |
| Poids total : | 1,450 kg/m ² |
| Traitement antidérapant : | R10 |
| Largeur de fabrication : | 3 m selon les coloris et 4 m |
| Longueur des rouleaux : | 30 m |
| Nombre de coloris : | 4 |
| Isolation phonique : | ΔLw 16 dB |
| Propriétés électrostatiques : | ≤ 2 kV - Antistatique |
| Résistance thermique : | 0,0080 m ² K/W |



Classements

Classification selon NF EN 685



Classe 22

Classement FEU :



Cfl-s1

Conseils de mise en œuvre

Support propre, plan, lisse, sec et dur.

La température doit être supérieure ou égale à 15° lors de la pose.

Le revêtement doit être collé en plain avec une colle acrylique.

Raccords et sens de pose suivant les dessins, voir au dos des échantillons dans la collection

Conseils d'entretien

Courant à l'aspirateur, au balai à franges ou la serpillière humide.

Nettoyage à l'eau additionnée d'un détergent neutre suivi d'un rinçage à l'eau claire

Détachage au détergent neutre à l'exclusion de tout solvant.

Proscrire les embouts de pieds de meubles et les roulettes en caoutchouc.



EN 14041 : 2004
DOP-01-SV-2013-0002



EN 653



* Information sur le niveau d'émission de substances volatiles dans l'air intérieur, présentant un risque de toxicité par inhalation, sur une échelle allant de A+ (très faibles émissions) à C (fortes émissions).